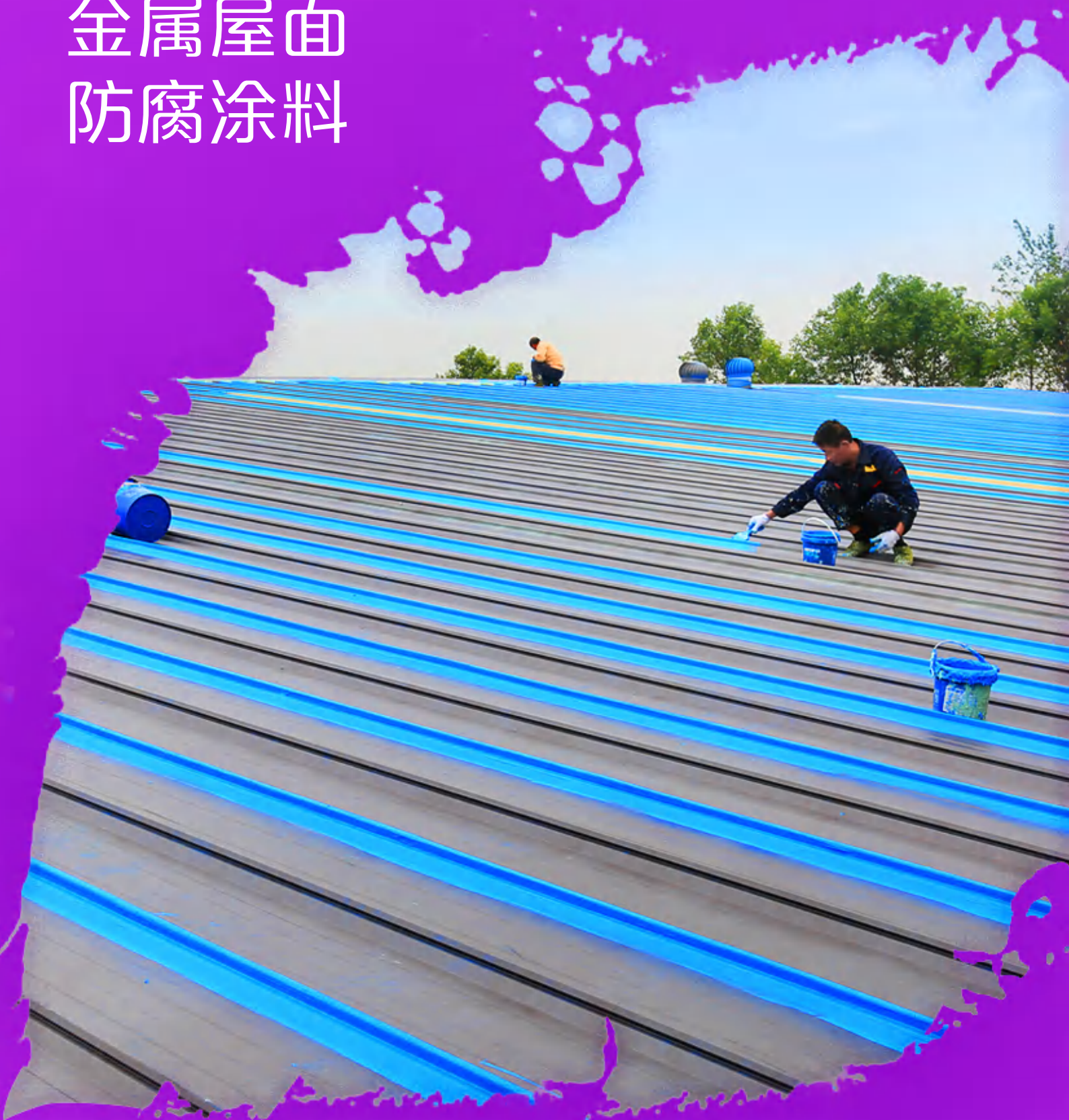




[Http://www.hydrosealusa.com](http://www.hydrosealusa.com)

STEEL MATE®

金属屋面  
防腐涂料



## STEEL MATE® 金属屋面防腐涂料

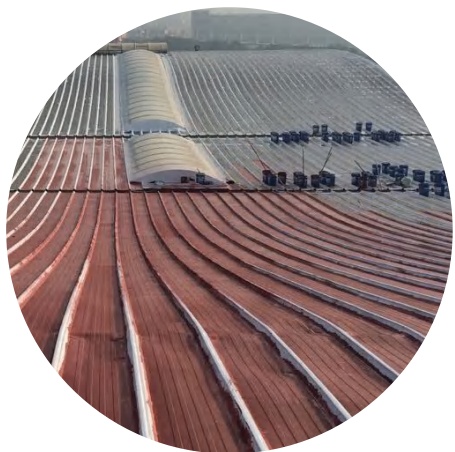
STEEL MATE® 金属屋面防腐涂料采用水性丙烯酸金属防腐乳液、优质的防锈颜料及其它优质的颜填料制成的工业防腐涂料。STEEL MATE® 屋美特® 涂料具有优质的附着力，优异的耐腐蚀性和低温柔性，全水性、无污染环保型涂料，各种苛刻的条件下均可施工，尤其适合化学污染较重区域的金属屋面防腐、五年质量承保。



## 防腐涂料的优点



- :: 五年质量承保，使用寿命高达 15 年。
- :: 对各种金属底材均有优异的附着力。
- :: 优异的耐腐蚀性。
- :: 优良的低温柔性。
- :: 全水性涂料，绿色环保，使用安全。
- :: 容易施工和清洁。



## 防腐涂料的包装规格

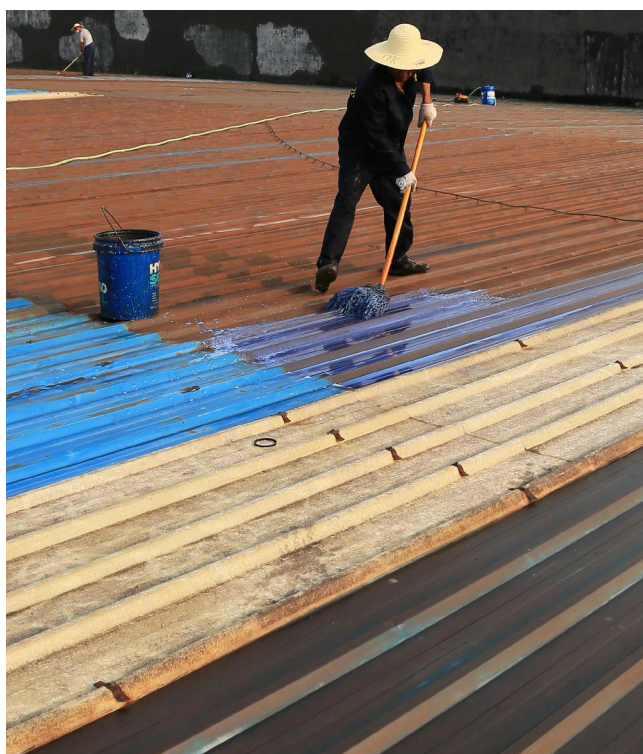
20L/ 桶 , 10L/ 桶 , 4L/ 桶



### 第一步：生锈区域除锈、固锈处理。

**1** 表面预处理：用合适的清洁剂彻底清除油脂等，用高压清水洗除掉盐和其他污染物，用电动工具砂磨至白色金属。

**2** 固锈点补防腐漆：除锈砂磨区域先涂刷一层屋美特固锈剂，干燥 6 小时后，涂刷一层秀盾纳米油性防腐涂料。屋美特固锈剂、秀盾纳米防腐涂料，只能刷，不能滚涂或喷涂。屋美特固锈剂的涂覆率为  $240 \text{ m}^2 / 30\text{kg}$ ，秀盾纳米防腐涂料的涂覆率为  $140 \text{ m}^2 / 20\text{L}$ 。



### 第二步：整个防腐区域防腐底漆处理

在整个需防腐的区域喷涂或涂刷一遍屋美特基层涂料。屋美特基层涂料的涂覆率为  $140 \text{ m}^2 / 20\text{L}$ 。



### 第三步：金属屋面处理（如需要）

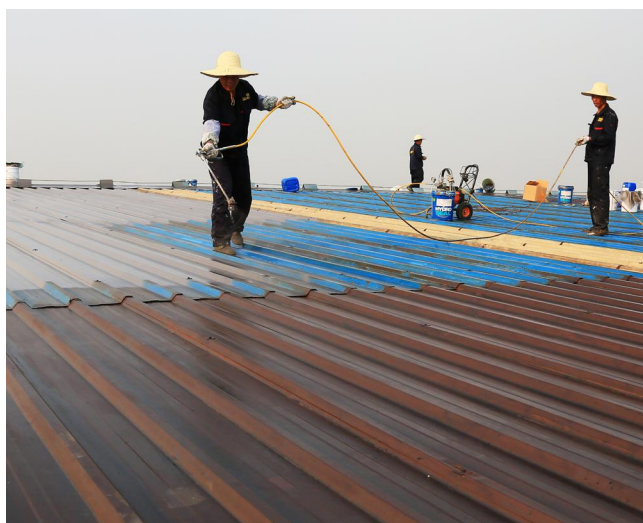
**1** 确定防水系统的宽度，选择合适的缝织聚酯布。如：金属屋面搭接缝防水宽度 15-20cm，采光窗四周 20cm，屋脊 30cm。

**2** 在需防水的区域涂一层 ROOFMATE® 贝斯基层涂料，在其仍湿润时，把缝织聚酯布嵌入其中，再从上面用 ROOFMATE® 贝斯基层涂料充分浸润缝织聚酯布，至全干。确保不起泡，不起皱，搭接宽度 10cm。ROOFMATE® 贝斯基层涂料：40 m<sup>2</sup> /20L/ 层，ROOFMATE® 托普表层涂料：35 m<sup>2</sup> /20L（两层总涂覆率）。

**3** ROOFMATE® 贝斯基层涂料应用毛刷涂刷，严禁用滚筒和喷枪施工。

**4** 最后涂一层 ROOFMATE® 托普表层涂料，建议分二次涂刷。

## 防腐涂料的施工步骤



### 第四步：喷涂屋美特表层涂料

喷涂前确保 ROOFMATE® 防水系统已干，然后整个屋面喷涂一遍或二遍屋美特表层涂料，颜色可选，总涂覆率为 120 m<sup>2</sup> /20L。

## 防腐涂料的涂覆率

屋美特固锈剂	240 m <sup>2</sup> / 30kg
凯德纳米防腐涂料	140 m <sup>2</sup> / 20L
屋美特基层涂料	140 m <sup>2</sup> / 20L
屋美特表层涂料	120 m <sup>2</sup> / 20L
ROOFMATE® 贝斯基层涂料	40 m <sup>2</sup> /20L/ 层
缝织聚酯布	40" × 100 码，约 100 m <sup>2</sup>
ROOFMATE® 托普表层涂料	35 m <sup>2</sup> /20L ( 两层总涂覆率)



## 联系我们

### 长沙凯德防水涂料有限公司

地址：湖南长沙经济技术开发区漓湘路 98 号

电话：0731-84067532     13975863781

传真：0731-84067531

### 上海凯德防水涂料有限公司

地址：上海浦东新区周浦镇沪南公路 3419 号

电话：021-68189970

传真：021-68189965

### 美国凯德防水涂料有限公司

地址：125 Wappoo Creek Drive, Suite C2, Charleston, SC 29412.

电话：843 810 1302

Email: Cevans7674@aol.com

免费电话：4008970123